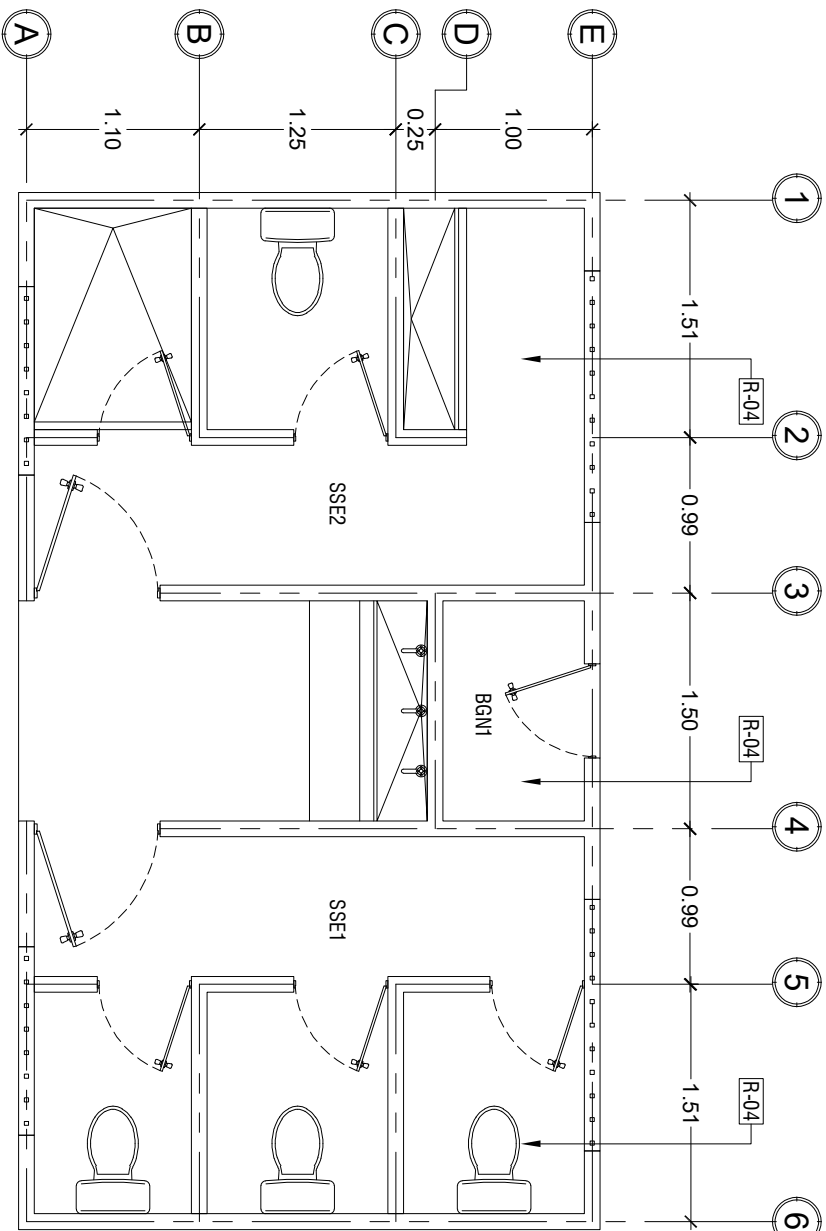


ESQUEMA DE UBICACIÓN  
SIN ESCALA



IDENTIFICACION DE INTERVENCIONES  
EDIFICIO SSHH1 - SERVICIOS SANITARIOS  
ESC. 1:50

- REPARACIONES R-05
- CAMBIO DE CUBIERTA DE TECHOS EN SU TOTALIDAD.
  - SUSTITUCION DE LOSA SANITARIA EXISTENTE
  - SUSTITUCION DE GRIFOS EXISTENTES
  - APLICACION DE PINTURA EN PAREDES

CUADRO DE VOLUMENES DE OBRA - SSHH1		
INTERVENCIONES	CANTIDAD	UNIDAD
SUSTITUCION DE INODORO EN BAÑOS	4	C/U
SUSTITUCION DE GRIFO	3	C/U
APLICACION DE PINTURA EN PAREDES	288.93	m²

DATOS GENERALES DE CENTRO EDUCATIVO:

NOMBRE: CENTRO ESCOLAR COLONIA SAN RAMÓN  
DEPARTAMENTO: SAN SALVADOR  
MUNICIPIO: MEJICANOS.  
DIRECCIÓN: CA. BARCELONA, #12. REP BOQUÍN,  
COL. SAN RAMÓN  
CÓDIGO: 11428

PROYECTO: MEJORAMIENTO DE INFRAESTRUCTURA DEL CENTRO ESCOLAR COLONIA SAN RAMÓN, J/MEJICANOS, D/SAN SALVADOR, CÓDIGO 11428.  
FINANCIAMIENTO: GOES

PROYECTO:

MEJORAMIENTO DE INFRAESTRUCTURA DEL CENTRO ESCOLAR COLONIA SAN RAMÓN, J/MEJICANOS, D/SAN SALVADOR, CÓDIGO 11428.

CONTENIDO:

ESQUEMA DE INTERVENCIONES EN EDIFICIO SSHH1 - SERVICIOS SANITARIOS